

โรงพยาบาลพนัสนิคม

Phanatmikhom Hospital

หน้าแรก | เกี่ยวกับองค์กร | ระบบบริการ | งานประชาสัมพันธ์ | ติดต่อเรา | ฮีโร่โรคหัวใจ

การให้บริการ
โทรคมนาคม
คลังความรู้สุขภาพ

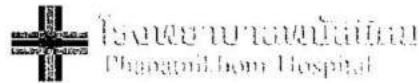
การให้บริการของโรงพยาบาลพนัสนิคม

ขั้นตอนการรับบริการคลินิกผู้ป่วยนอก

ขั้นตอนการบริการคลินิกผู้ป่วยนอก (ในเวลาทำการ)

1. ชี้นบัตรที่ห้องบัตร นำบัตรพร้อมรายชื่อตรวจที่จุดรับบัตรคิว นั่งรอเรียกเข้าห้องตรวจ
2. ผู้ป่วยมาหาหมอ / ความดัน เรียกเข้าห้องตรวจ 08 นั่งรอเรียกเข้าห้องตรวจ
3. ผู้ป่วยตรวจโรคทั่วไป ผู้ป่วยอายุรกรรม เรียกเข้าห้องตรวจ 08 นั่งรอเรียกเข้าห้องตรวจ
4. ผู้ป่วยเด็กเรียกเข้าห้องตรวจ 08 นั่งรอเรียกเข้าห้องตรวจ





การค้นหาที่เก่าหา

การให้บริการของโรงพยาบาลพนัสนิคม

ขั้นตอนการรับบริการคลินิกผู้ป่วยนอก

ขั้นตอนการบริการคลินิกผู้ป่วยนอก (ในเวลาราชการ)

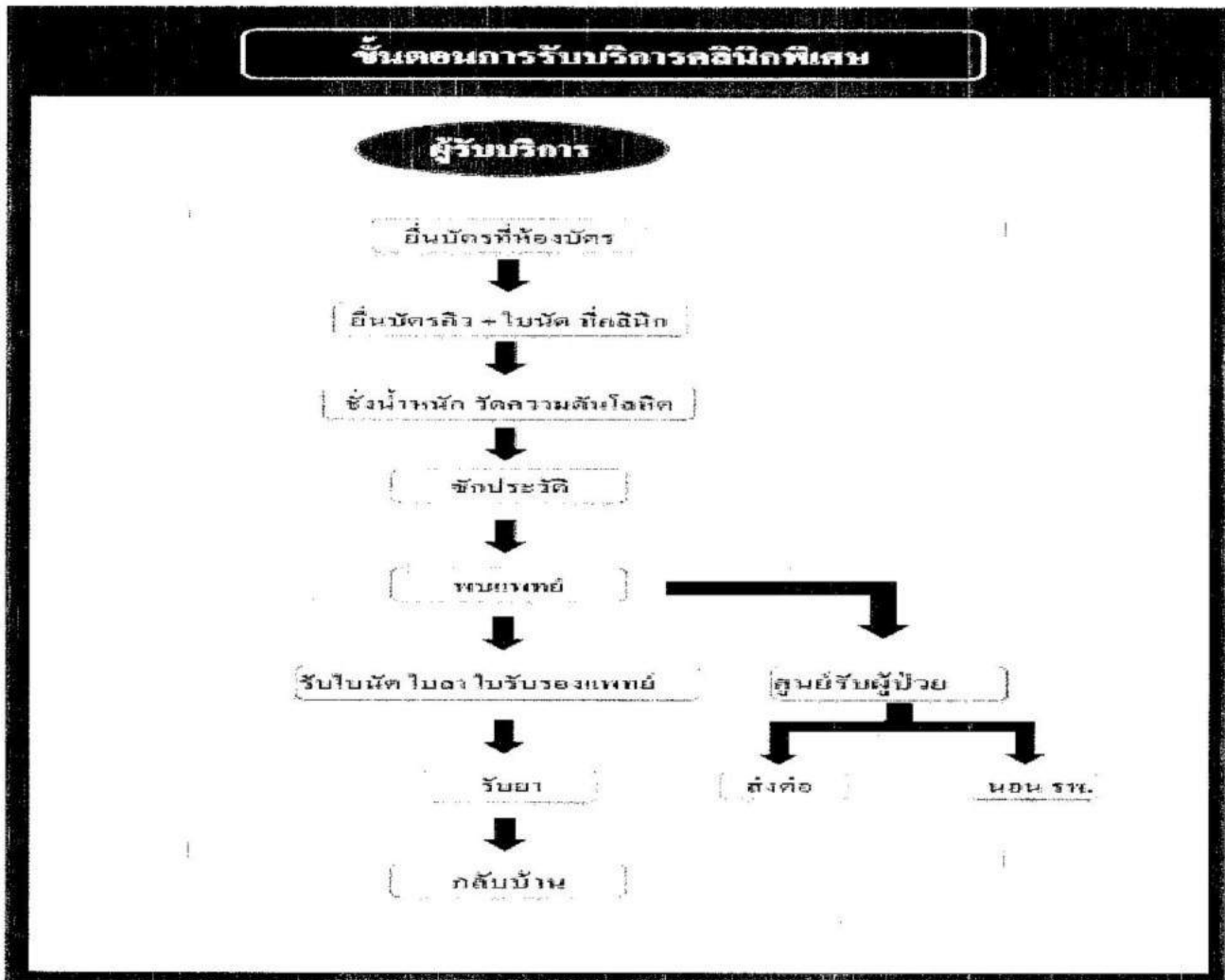
1. ยื่นบัตรที่ห้องบัตร นำบัตรคิวมารับคิวตรวจที่จุดรับบัตรคิว นั่งรอเรียกชั่งประวัติ
2. ผู้ป่วยเบาหวาน / ความดัน เรียกชั่งประวัติที่ หมายเลข 01 นั่งรอเรียกเข้าห้องตรวจ หมายเลข 1,2,3
3. ผู้ป่วยตรวจโรคทั่วไป ผู้ป่วยอายุรกรรม เรียกชั่งประวัติที่ เคาน์เตอร์ หมายเลข 02 นั่งรอเรียกเข้าห้องตรวจ หมายเลข 4,5,6,7
4. ผู้ป่วยเด็กเรียกชั่งประวัติที่เคาน์เตอร์ หมายเลข 03 นั่งรอเรียกเข้าห้องตรวจ หมายเลข 8
5. ผู้ป่วยโรคทั่วไป / อายุรกรรม / ผู้ป่วยเด็ก หลังตรวจ รับใบนัด / ใบลา / ใบรับรองแพทย์ ที่ เคาน์เตอร์ หมายเลข 04
6. ผู้ป่วยเบาหวาน / ความดัน / รับใบนัดที่เคาน์เตอร์ หมายเลข 05

** หากผู้ร้องยังมีอาการเปลี่ยนแปลง กรุณาแจ้งพยาบาลให้ทราบทันที **

ขั้นตอนการมารับบริการการคลอดตลอด 24 ชั่วโมง

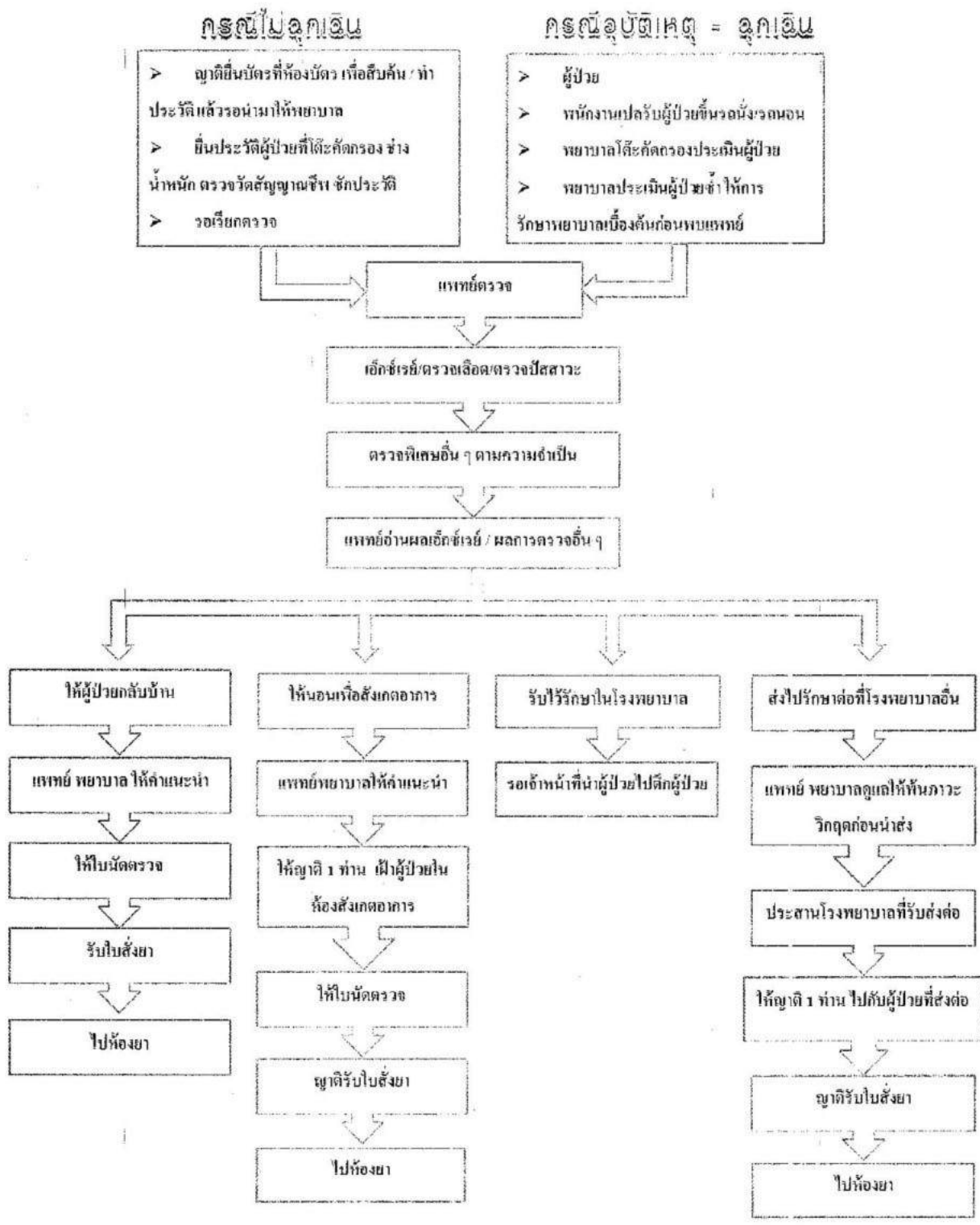
1. ญาตินำส่งผู้คลอดที่ติดอุบัติเหตุ หรือมดลูกฝากครรภ์
2. ญาตินำบัตรประชาชน ,บัตรโรงพยาบาล ,บัตรสิทธิต่าง ๆ ของผู้คลอด ยื่นที่ห้องบัตร
3. รับประวัติผู้คลอดมายื่นที่ห้องคลอด โดยกตกริ่ง 1 ครั้ง
4. ญาติรอแจ้งข้อมูลจากเจ้าหน้าที่ประมาณ 30 นาที
5. ผู้คลอดจะได้รับบริการดังนี้
 - 5.1 ชักประวัติ ,ตรวจครรภ์ ,ตรวจร่างกาย
 - 5.2 ได้รับการดูแลจากบุคลากรทางการแพทย์
 - 5.3 ผู้คลอดและญาติได้รับทราบข้อมูลเป็นระยะ
 - 5.4 ย้ายไปเตียงหลังคลอดหลังพักฟื้นอย่างน้อย 2 ชั่วโมง

ขั้นตอนการรับบริการคลินิกพิเศษ



ขั้นตอนการให้บริการห้องอุบัติเหตุฉุกเฉิน

ขั้นตอนการให้บริการห้องอุบัติเหตุ - อุกเหิน



ขั้นตอนการให้บริการคลินิกนอกเวลาราชการ

คลินิกนอกเวลาราชการ

แพทย์แผนไทย

จันทร์ - ศุกร์
เสาร์ - อาทิตย์

เวลา 16.00 - 20.00 น.

เวลา 07.00 - 16.00 น.

กายภาพบำบัด

จันทร์ - ศุกร์

เวลา 16.00 - 20.00 น.

ทันตกรรม

จันทร์ - เสาร์

เวลา 16.00 - 20.00 น.

ตรวจโรคทั่วไป

จันทร์ - ศุกร์
เสาร์ - อาทิตย์

เวลา 16.00 - 20.00 น.

เวลา 08.00 - 15.00 น. และ
เวลา 16.00 - 20.00 น.

ทำแผล - ฉีดยา

เสาร์ - อาทิตย์
วันหยุดนักขัตฤกษ์

เวลา 08.00 - 16.00 น.

การให้บริการผู้ป่วยเฉพาะทาง

การให้บริการผู้ป่วยเฉพาะทาง โรงพยาบาลพนัสนิคม

08.00 - 12.00

13.00 - 15.00


จันแป๊ะ

- อายุรกรรมทั่วไป
- กุมารเวชกรรม
- ฝากครรภ์รายใหม่
- ศัลยกรรมกระดูกและข้อ
- คลินิกตา - เบาหวาน
- นรีเวช
- หู คอ จมูก
- ศัลยกรรมทั่วไป

- อายุรกรรมทั่วไป
- อายุรกรรมพิเศษ
- ทางเดินหายใจเด็ก
- ฝากครรภ์รายใหม่
- คลินิกตา
- หู คอ จมูก
- Warfarin


อังคาร

- อายุรกรรมทั่วไป
- ฝากครรภ์รายเก่า
- ศัลยกรรมข้อและกระดูก
- อายุรกรรมโรคไต CKD
- กุมารเวชกรรม
- คลินิกตา
- ความดัน
- นรีเวช

- อายุรกรรมทั่วไป
- ฝากครรภ์รายเก่า
- กุมารเวชกรรม
- ศัลยกรรมกระดูกและข้อ
- วัณโรคปอด
- นรีเวช
- คลินิกตา


แป๊ะ

- อายุรกรรมทั่วไป
- กุมารเวชกรรม
- คลินิกเด็กดี (อีตัวคชั่น)
- ศัลยกรรมทั่วไป
- เบาหวานและความดัน
- สูญอายุคุณภาพ
- หู คอ จมูก
- คลินิกตา
- นรีเวช
- ศัลยกรรมกระดูกและข้อ

- อายุรกรรมทั่วไป
- กุมารเวชกรรม
- อายุรกรรมพิเศษ
- คลินิกหอบหืด (ผู้ใหญ่)
- คลินิกตา
- ไทรอยด์


พุกหัสบัติ

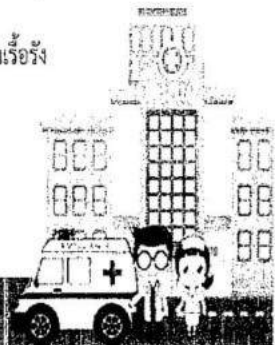
- อายุรกรรมทั่วไป
- กุมารเวชกรรม
- ศัลยกรรมข้อและกระดูก
- หู คอ จมูก
- ความดัน
- คลินิกตา
- ศัลยกรรมทั่วไป
- ฝากครรภ์รายเก่า
- นรีเวช

- อายุรกรรมทั่วไป
- กุมารเวชกรรม
- คลินิกตา
- ศัลยกรรมข้อและกระดูก
- คลินิกหอบหืด (ผู้ใหญ่)/ปอดอุดกั้นเรื้อรัง
- หู คอ จมูก
- ฝากครรภ์รายเก่า


ณิศา

- อายุรกรรมทั่วไป
- กุมารเวชกรรม
- นรีเวช
- ศัลยกรรมทั่วไป
- คัดกรองเบาหวานเข้าตา
- ตรวจสมรรถภาพปอด
- หู คอ จมูก
- เบาหวาน

- นรีเวช



Signature

Signature

Signature

Signature