

หน่วยงานโรงพยาบาลพนัสนิคม
ตามระเบียบกระทรวงการคลังว่าด้วยการจัดซื้อจัดจ้างและการบริหารพัสดุภาครัฐ พ.ศ. ๒๕๖๐
ข้อ ๒๐๗ ถึงข้อ ๒๐๙ (การยืม)

ลำดับ	ผังกระบวนการงาน	ระยะเวลา	ผู้รับผิดชอบ
๑		๑ วัน	๑. ผู้ยืมพัสดุ ๒. เจ้าหน้าที่พัสดุ
		๑ วัน	เจ้าหน้าที่พัสดุ
		๑ วัน	เจ้าหน้าที่พัสดุ
		๑ วัน	๑. เจ้าหน้าที่พัสดุ ๒. หัวหน้าฝ่ายคลังและพัสดุ ๓. ผู้อำนวยการหรือผู้ได้รับมอบหมาย
			๑. ผู้ยืมพัสดุ ๒. ผู้รับผิดชอบพัสดุ
			ผู้ยืม/ผู้ส่งคืนพัสดุ
		๑ วัน	ผู้รับคืนพัสดุ (เจ้าหน้าที่พัสดุ)
		๑ วัน	ผู้รับคืนพัสดุ (เจ้าหน้าที่พัสดุ)

**ใบยืมพัสดุประเภทใช้คงรูป และพัสดุประเภทใช้สิ้นเปลืองของเจ้าหน้าที่รัฐ
ของโรงพยาบาลนสนิคม**

หน่วยงาน.....
วันที่.....เดือน.....พ.ศ.....

ข้าพเจ้า.....ตำแหน่ง.....
กลุ่มงาน.....
หมายเลขโทรศัพท์.....
มีความประสงค์จะขอยืมพัสดุของ.....
วัตถุประสงค์เพื่อ.....
ตั้งแต่วันที่.....เดือน.....พ.ศ.....ถึงวันที่.....เดือน.....พ.ศ..... ดังนี้

รายการ	จำนวน	ยี่ห้อ/รุ่น	หมายเลข เครื่อง (serial Number)	หมายเลข ครุภัณฑ์	ลักษณะพัสดุ (สี/ขนาด) ถ้า มี	อุปกรณ์ ประกอบ

หมายเหตุ หากกรอกรายการไม่เพียงพอให้เขียนในใบแนบ

ตามรายการที่ยืมข้างต้น ข้าพเจ้าจะดูแลรักษาเป็นอย่างดี และส่งคืนให้ในสภาพที่ใช้การได้เรียบร้อย หากเกิดการชำรุดหรือใช้การไม่ได้หรือสูญหายไป ข้าพเจ้าจะจัดการแก้ไขซ่อมแซมให้คงสภาพเดิมโดยเสียค่าใช้จ่ายเอง หรือชดใช้เป็นพัสดุประเภทชนิด ขนาด ลักษณะและคุณภาพอย่างเดียวกัน หรือชดใช้เป็นเงินตามราคาที่เป็นอยู่ในขณะยืม

ข้าพเจ้าขอรับผิดชอบโดยไม่มีเงื่อนไขใด ๆ ทั้งสิ้น ทั้งนี้ ข้าพเจ้าจะส่งคืนพัสดุ
ในวันที่เดือน.....พ.ศ.....

ลงชื่อ.....ผู้ยืมพัสดุ
(.....)

เสนอ ผ่านหัวหน้าเจ้าหน้าที่ ตรวจสอบแล้วโดยเจ้าหน้าที่

ยืมใช้ในหน่วยงานภายใน
 ยืมใช้ภายนอกหน่วยงาน

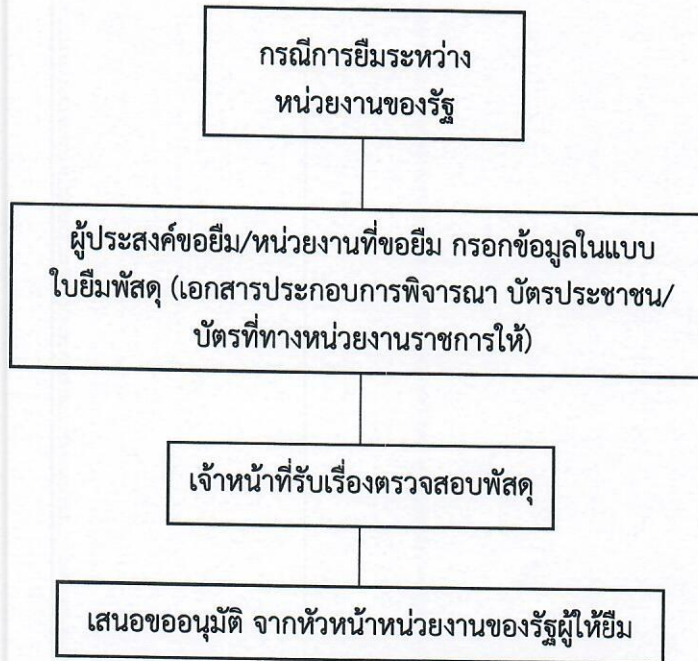
ลงชื่อ..... หัวหน้าเจ้าหน้าที่ ลงชื่อ.....ผู้อนุมัติ
(.....) (.....)
ตำแหน่ง.....

ได้ส่งพัสดุดีแล้ว เมื่อวันที่เดือน.....พ.ศ.....
ลงชื่อ.....ผู้ยืม/ผู้ส่งคืนพัสดุ
(.....)

ได้รับพัสดุดีแล้ว เมื่อวันที่เดือน.....พ.ศ.....
ลงชื่อ.....ผู้รับคืนพัสดุ
(.....)

หมายเหตุ เมื่อครบกำหนดยืม ให้ผู้อนุมัติให้ยืมหรือผู้รับหน้าที่แทนมีหน้าที่ติดตามทวงพัสดุที่ให้ยืมไป คืนภายใน ๗ วัน นับแต่วันที่ครบกำหนด

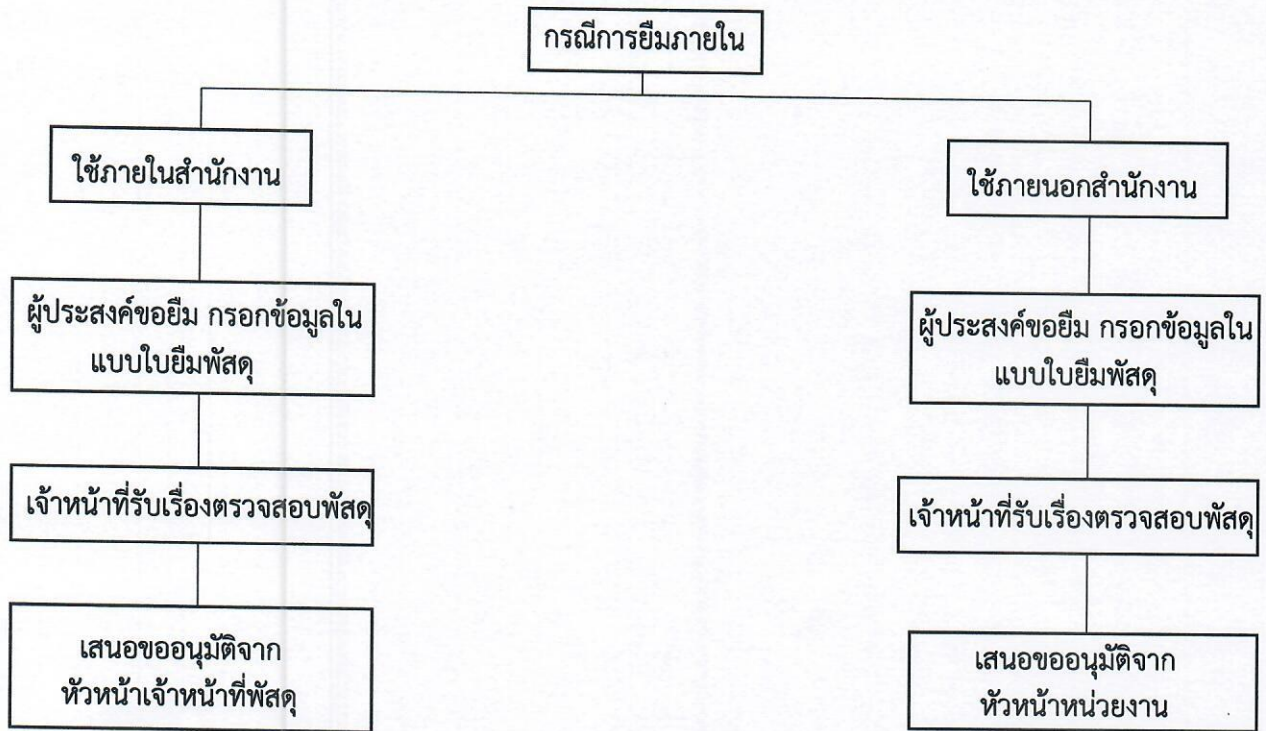
แผนผังการยืมใช้พัสดุ โรงพยาบาลพนัสนิคม



เมื่อครบกำหนดยืม ให้ผู้ให้ยืมหรือผู้รับหน้าที่แทนมีหน้าที่ติดตามทางพัสดุ ที่ให้ยืมไปคืนภายใน ๗ วัน นับแต่วันครบกำหนด

หมายเหตุ นำพัสดุไปใช้ต้องส่งคืนภายในระยะเวลาที่กำหนดในสภาพที่ใช้การได้เรียบร้อยหากเกิดชำรุดเสียหายหรือใช้การไม่ได้หรือสูญหายไป ให้ผู้ยืมจัดการแก้ไขซ่อมแซมให้คงสภาพเดิม โดยค่าใช้จ่ายเป็นผู้ยืม หรือชดใช้เป็นพัสดุประเภท ชนิด ขนาด ลักษณะ และคุณภาพอย่างเดียวกัน หรือชดใช้เป็นเงินตามราคาที่เป็นอยู่ในขณะยืมตามหลักเกณฑ์ที่กระทรวงการคลังกำหนด

แผนผังการยืมใช้พัสดุ โรงพยาบาลพนัสนิคม



เมื่อครบกำหนดยืม ให้ผู้ยืมหรือผู้รับหน้าที่แทนมีหน้าที่ติดตามทวงพัสดุ ที่ให้ยืมไปคืนภายใน ๗ วัน นับแต่วันครบกำหนด

หมายเหตุ นำพัสดุไปใช้ต้องส่งคืนภายในระยะเวลาที่กำหนดในสภาพที่ใช้การได้เรียบร้อยหากเกิดชำรุดเสียหาย หรือใช้การไม่ได้ หรือสูญหายไป ให้ผู้ยืมจัดการแก้ไขซ่อมแซมให้คงสภาพเดิม โดยค่าใช้จ่ายเป็นผู้ยืม หรือชดใช้เป็นพัสดุประเภท ชนิด ขนาด ลักษณะ และคุณภาพอย่างเดียวกัน หรือชดใช้เป็นเงินตามราคาที่เป็นอยู่ในขณะยืม ตามหลักเกณฑ์ที่กระทรวงการคลังกำหนด