

การให้บริการของโรงพยาบาลพนัสนิคม

ขั้นตอนการบริการคลินิกผู้ป่วยนอก (ในเวลาราชการ)

1. ยื่นบัตรที่ห้องบัตร นำบัตรคิวมารับคิวตรวจที่จุดรับบัตรคิว นั่งรอเรียกชั่งประวัติ
2. ผู้ป่วยเบาหวาน / ความดัน เรียกชั่งประวัติที่ **หมายเลข 01** นั่งรอเรียกเข้าห้องตรวจ **หมายเลข 1,2,3**
3. ผู้ป่วยตรวจโรคทั่วไป ผู้ป่วยอายุรกรรม เรียกชั่งประวัติที่ เคาน์เตอร์ **หมายเลข 02** นั่งรอเรียกเข้าห้องตรวจ **หมายเลข 4,5,6,7**
4. ผู้ป่วยเด็กเรียกชั่งประวัติที่เคาน์เตอร์ **หมายเลข 03** นั่งรอเรียกเข้าห้องตรวจ **หมายเลข 8**
5. ผู้ป่วยโรคทั่วไป / อายุรกรรม / ผู้ป่วยเด็ก หลังตรวจ รับใบนัด / ใบลา / ใบรับรองแพทย์ ที่เคาน์เตอร์ **หมายเลข 04**
6. ผู้ป่วยเบาหวาน / ความดัน / รับใบนัดที่เคาน์เตอร์ **หมายเลข 05**

**** หากผู้ป่วยมีอาการเปลี่ยนแปลง กรุณาแจ้งพยาบาลให้ทราบทันที ****

ขั้นตอนการมารับบริการการคลอดตลอด 24 ชั่วโมง

1. ญาตินำส่งผู้คลอดที่ตึกอุบัติเหตุ พร้อมสมุดฝากครรภ์
2. ญาตินำบัตรประชาชน ,บัตรโรงพยาบาล ,บัตรสิทธิต่าง ๆ ของผู้คลอด ยื่นที่ห้องบัตร
3. รับประวัติผู้คลอดมายื่นที่ห้องคลอด โดยกกครึ่ง 1 ครั้ง
4. ญาติรอแจ้งข้อมูลจากเจ้าหน้าที่ประมาณ 30 นาที
5. ผู้คลอดจะได้รับบริการดังนี้
 - 5.1 ชั่งประวัติ ,ตรวจครรภ์ ,ตรวจร่างกาย
 - 5.2 ได้รับการดูแลจากบุคลากรทางการแพทย์
 - 5.3 ผู้คลอดและญาติได้รับทราบข้อมูลเป็นระยะ
 - 5.4 ย้ายไปตึกหลังคลอดหลังพักฟื้นอย่างน้อย 2 ชั่วโมง

ขั้นตอนการรับบริการคลินิกพิเศษ



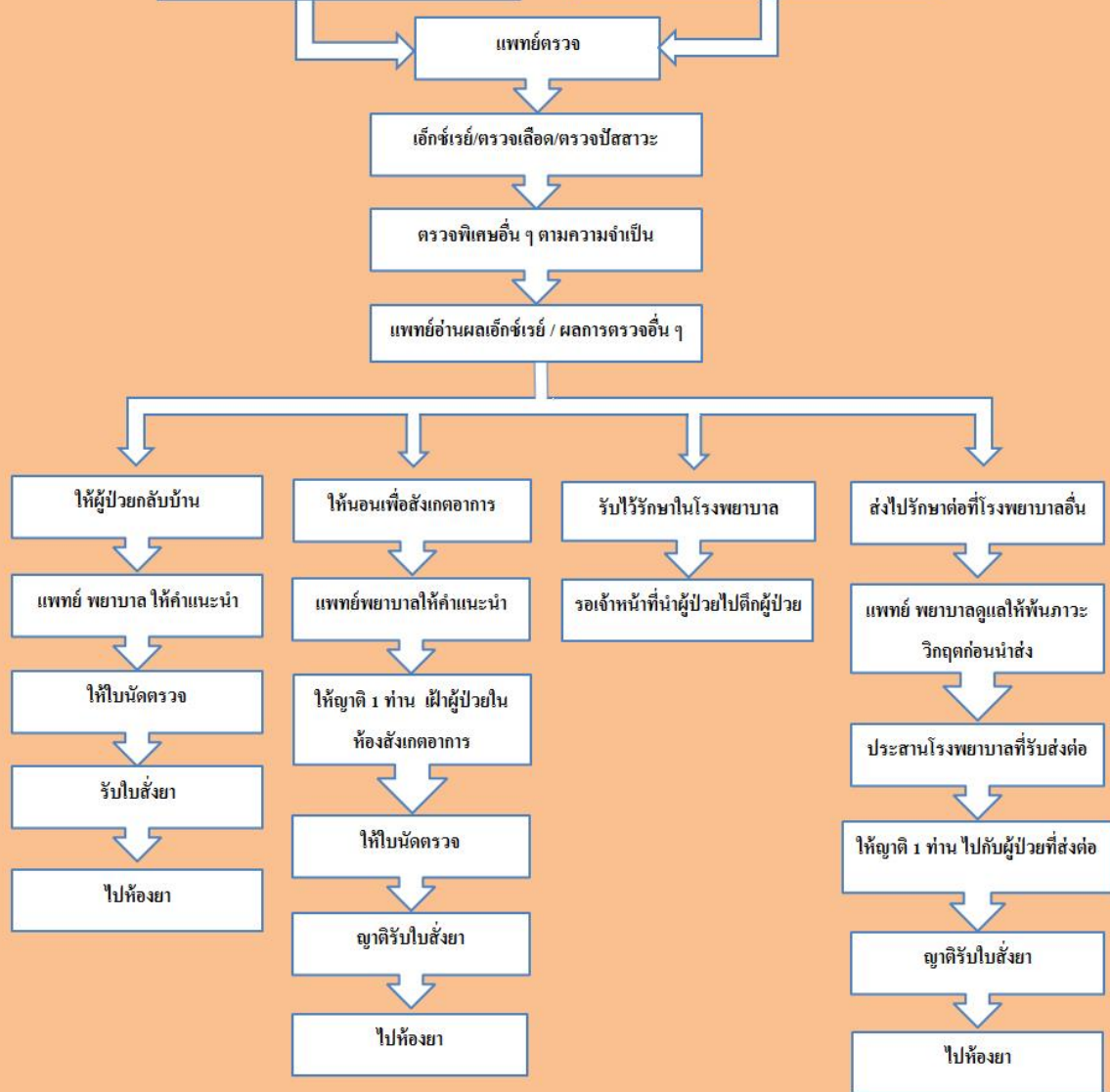
ขั้นตอนการให้บริการห้องอุบัติเหตุ - ฉุกเฉิน

กรณีไม่ฉุกเฉิน

- ญาติยื่นบัตรที่ห้องบัตร เพื่อสืบค้น / ทำประวัติ แล้วรอนำมาให้พยาบาล
- ยื่นประวัติผู้ป่วยที่โต๊ะคัดกรอง ช่างน้ำหนัก ตรวจวัดสัญญาณชีพ ชักประวัติ
- รอเรียกตรวจ

กรณีอุบัติเหตุ - ฉุกเฉิน

- ผู้ป่วย
- พนักงานเปลรับผู้ป่วยขึ้นรถนั่ง/รถนอน
- พยาบาลโต๊ะคัดกรองประเมินผู้ป่วย
- พยาบาลประเมินผู้ป่วยซ้ำ ให้การรักษายาบาลเบื้องต้นก่อนพบแพทย์



คลินิกนอกเวลาราชการ

แพทย์แผนไทย

จันทร์ - ศุกร์
เสาร์ - อาทิตย์

เวลา 16.00 - 20.00 น.

เวลา 07.00 - 16.00 น.

กายภาพบำบัด

จันทร์ - ศุกร์

เวลา 16.00 - 20.00 น.

ทันตกรรม

จันทร์และพุธ

เวลา 16.00 - 20.00 น.

ตรวจโรคทั่วไป

จันทร์ - ศุกร์
เสาร์ - อาทิตย์

เวลา 16.00 - 20.00 น.

เวลา 08.00 - 15.00 น. และ
เวลา 16.00 - 20.00 น.

ทำแผล - ฉีดยา

เสาร์ - อาทิตย์
วันหยุดนักขัตฤกษ์

เวลา 08.00 - 16.00 น.

การให้บริการผู้ป่วยเฉพาะทาง โรงพยาบาลพนัสนิคม

08.00 - 12.00

13.00 - 15.00

จันทร

- | | | | |
|------------------------|----------------------|--------------------|--------------|
| - อายุรกรรมทั่วไป | - คลินิกตา - เบาหวาน | - อายุรกรรมทั่วไป | - คลินิกตา |
| - กุมารเวชกรรม | - นรีเวช | - อายุรกรรมพิเศษ | - หู คอ จมูก |
| - ฝากครรภ์รายใหม่ | - หู คอ จมูก | - ทางเดินหายใจเด็ก | - Warfarin |
| - ศัลยกรรมกระดูกและข้อ | - ศัลยกรรมทั่วไป | - ฝากครรภ์รายใหม่ | |

อังคาร

- | | | | |
|------------------------|----------------|------------------------|-------------|
| - อายุรกรรมทั่วไป | - กุมารเวชกรรม | - อายุรกรรมทั่วไป | - วัณโรคปอด |
| - ฝากครรภ์รายเก่า | - คลินิกตา | - ฝากครรภ์รายเก่า | - นรีเวช |
| - ศัลยกรรมข้อและกระดูก | - ความดัน | - กุมารเวชกรรม | - คลินิกตา |
| - อายุรกรรมโรคไต CKD | - นรีเวช | - ศัลยกรรมกระดูกและข้อ | |

พุธ

- | | | | |
|----------------------------|------------------------|--------------------------|------------|
| - อายุรกรรมทั่วไป | - สูงอายุคุณภาพ | - อายุรกรรมทั่วไป | - คลินิกตา |
| - กุมารเวชกรรม | - หู คอ จมูก | - กุมารเวชกรรม | - ไทรอยด์ |
| - คลินิกเด็กดี (ฉีดวัคซีน) | - คลินิกตา | - อายุรกรรมพิเศษ | |
| - ศัลยกรรมทั่วไป | - นรีเวช | - คลินิกหอบหืด (ผู้ใหญ่) | |
| - เบาหวานและความดัน | - ศัลยกรรมกระดูกและข้อ | | |

พฤหัสบดี

- | | | | |
|------------------------|-------------------|---|-------------------|
| - อายุรกรรมทั่วไป | - คลินิกตา | - อายุรกรรมทั่วไป | - หู คอ จมูก |
| - กุมารเวชกรรม | - ศัลยกรรมทั่วไป | - กุมารเวชกรรม | - ฝากครรภ์รายเก่า |
| - ศัลยกรรมข้อและกระดูก | - ฝากครรภ์รายเก่า | - คลินิกตา | |
| - หู คอ จมูก | - นรีเวช | - ศัลยกรรมข้อและกระดูก | |
| - ความดัน | | - คลินิกหอบหืด (ผู้ใหญ่)/ปอดอุดกั้นเรื้อรัง | |

ศุกร์

- | | | |
|-------------------|------------------------|----------|
| - อายุรกรรมทั่วไป | - คัดกรองเบาหวานเข้าตา | - นรีเวช |
| - กุมารเวชกรรม | - ตรวจสมรรถภาพปอด | |
| - นรีเวช | - หู คอ จมูก | |
| - ศัลยกรรมทั่วไป | - เบาหวาน | |

